



THS Immobiliare Srl Accreditata presso la Borsa Immobiliare di Roma
Titolare: Andrea Celletti | Via della Frezza, 44 - Roma - RM - 00186 - 06-64001179 - info@thehousestore.it

📍 NARNI (TR). SPLENDIDO CASALE 520 MQ CON PISCINA E TERRENO.

🏠 Ville 520 mq | 📞 Vendita

NARNI (TR). Nella campagna a sud di Narni, The House Store - THS Immobiliare propone uno splendido casale A/7 di 520 mq a soli 10 km dal casello autostradale di Orte e a 8 km dalla Stazione FS di Narni Scalo. Il podere - interamente in pietra - si trova sulla sommità di una tipica collina della campagna umbra, in posizione riservata, panoramica e dominante. La proprietà si estende per 4,4 ettari complessivi di terreno agricolo recintato sul fronte stradale, con cancello automatico di ingresso. L'edificio nasce a fine '800 come deposito di grano del vicino molino; nel 2000 è stato oggetto di un radicale restauro effettuato dall'attuale proprietario traendo ispirazione dalle abitazioni contadine dell'epoca, attraverso un attento recupero e riutilizzo di gran parte delle strutture e dei materiali originali, tipici dei casolari umbri. La proprietà è distribuita su tre fabbricati principali. L'edificio A, interamente abitativo, ha un ingresso da uno splendido pergolato che conduce in un'ampia zona pranzo con camino e finestre con vista panoramica; dalla sala da pranzo si accede alla zona cucina, disimpegno e bagno, mentre sulla parte destra troviamo un salotto e una camera da letto con bagno per gli ospiti. Al piano superiore vi sono tre camere da letto con tre bagni e disimpegno. Il primo piano del casale principale è accessibile sia da scala interna che esterna. Nel fabbricato B, ristrutturando i vecchi magazzini e locali di deposito, sono stati ricavati un'ampia zona a giorno con bagno, zona relax soppalcata, tre ambienti soppalcati con bagno, un'ampia tettoia e un wc di servizio, oltre a ripostigli, soffitte e locali tecnici. Il fabbricato C ospita altri due ambienti con wc privato, oltre a magazzini, locali tecnici e rimesse. La parte esterna è caratterizzata da un giardino di 2.700 mq con numerosi posti auto scoperti, una superficie coltivabile di 4,4 ettari e da una splendida piscina privata (13x6 mt), con ampio solarium affacciato nel verde. La natura che circonda la casa colonica è un vero splendore, con una visuale aperta a 360° assolutamente unica. La proprietà, per la sua posizione, per le sue caratteristiche e dotazioni e per il suo fascino senza tempo è la soluzione ideale per un utilizzo come B&B o agriturismo, ma anche come abitazione privata e/o azienda agricola, oppure come Country House da affittare in blocco per vacanze, eventi, ricevimenti, feste, ecc.

Caratteristiche Immobile

Tipologia: Ville
Classe: Fabbricato
Anno costruzione: 1890
Piano: 2
Piani Fuori Terra: 2
Categoria Catastale: A/07 Abitazioni in villini
Offerta: Vendita
Tipo intermediazione: Tradizionale/Incarico ad agenzia
Superficie coperta: 520 mq
Superficie commerciale: 4940 mq
Tipologia disponibilità: Libero
Anno ristrutturazione: 2000
Locali: 14
Giardino: Sì
Balcone: Sì
Arredo: Sì
Doppi vetri: Sì
Inferriate: Sì
Parcheggio condominiale: Sì
Piscina condominiale: Sì
Tipologia struttura fabbricato: Pietra/mattoni
Estetica: Di pregio
Estetica facciata: Di Prego
Estetica portone : Di Prego
Box: Posto auto
Cucina: Abitabile
Riscaldamento: Autonomo
Acqua calda: Autonomo
Tecnologia imp: A norma vigente
Infisso: Con finiture di pregio
Distribuzione ambienti: Ottima
Prezzo: € 650.000

Informazioni Generali

Anno di costruzione: 1890
Anno di ristrutturazione: 2000
Piano: 2
Locali: 14

Servizi di Zona

Attività Commerciali: Carenti
Parcheggi: Privati
Verde pubblico: Parco
Trasporti pubblici: Carente Disponibilità
Servizi pubblici: Assenti

Struttura Fabbricato

Tipo struttura: Pietra/mattoni
Piani fuori terra: 2

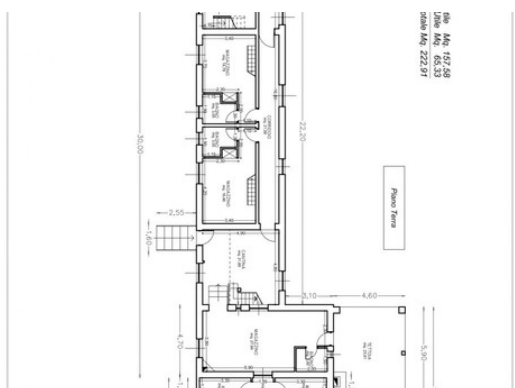
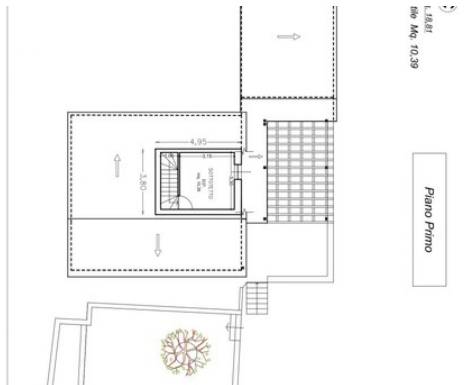
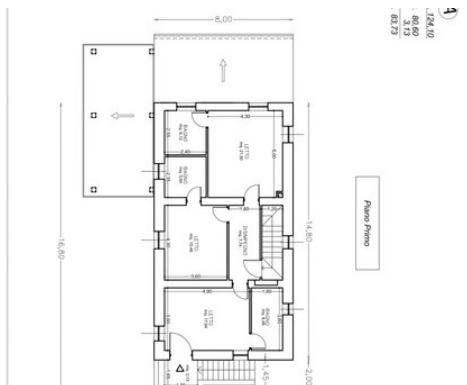
Livello Estetico

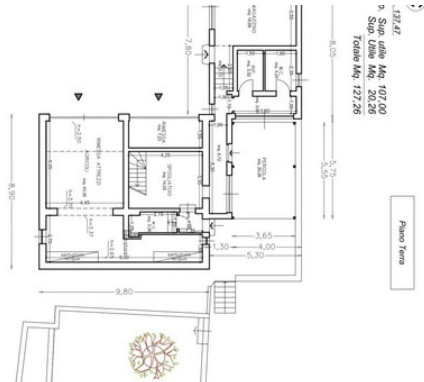
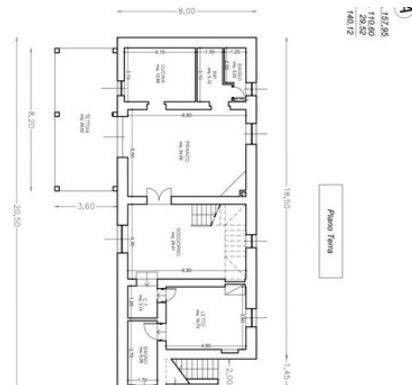
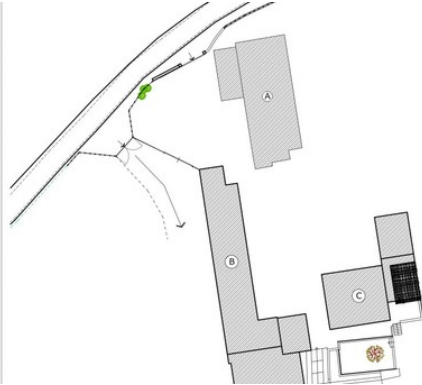
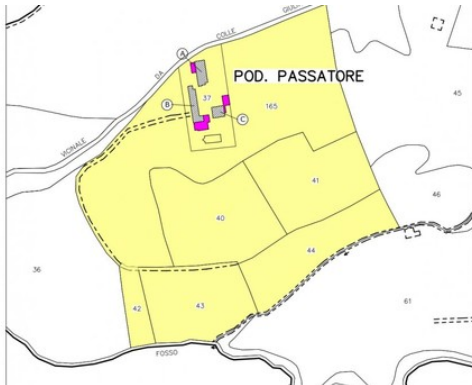
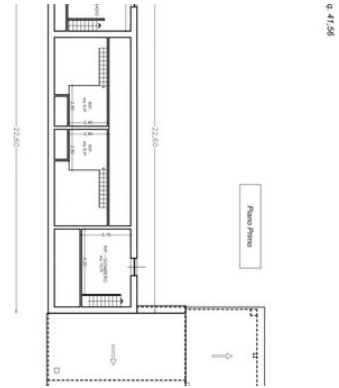
Architettonico: Di pregio
Facciata: Di Prego
Portone e Atrio: Di Prego

Dotazioni (impianti, risparmio energetico, sicurezza)

Parcheggio condominiale: sì
Piscina condominiale: sì
Tipo Box: Posto auto
Tipo cucina: Abitabile
Impianto riscaldamento: Autonomo
Impianto acqua calda: Autonomo
Tecnologia impianto: A norma vigente
Tipo infissi: Con finiture di pregio
Distribuzione ambienti: Ottima
Giardino: sì
Balcone: sì
Arredato: sì
Doppi vetri: sì
Inferriate: sì

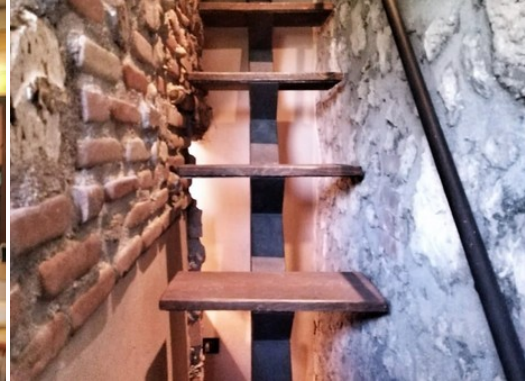
Galleria Fotografica













Mappa

□