

La Commerciale Srl Promozioni Immobiliari Accreditata presso la Borsa Immobiliare di Roma
Titolare: Maurizio Pezzetta | Lungotevere dei Mellini, 44 - Roma - RM - 00193 - 06-3200613 - lacommerciale@lacommerciale.org

📍 Luminoso appartamento in posizione strategica

🏠 Appartamenti 90 mq | 📞 Vendita

Nelle adiacenze di Piazza San Giovanni, Piazza Re di Roma e Piazza Tuscolo, in uno dei quartieri della capitale meglio serviti, con ogni tipo di attività commerciale, supermercati, uffici pubblici e privati, cinema, teatri, ottimamente collegato da mezzi pubblici di superficie e dalla metropolitana, con aree verdi e parchi disponibili nella vicinanze, proponiamo la vendita in un palazzo in buone condizioni provvisto di ascensore, di un appartamento luminosissimo, posto al sesto piano, di circa 90 mq. L'immobile composto da un ingresso, un soggiorno, due camere matrimoniali, un bagno, una cucina, un ripostiglio e due balconi, si presenta in discrete condizioni e la sua struttura, consente di modificare la distribuzione degli spazi interni. A tal proposito abbiamo fatto predisporre dal nostro architetto una proposta tipo che consentirebbe di realizzare una interessante tipologia abitativa interna, con un salone all'americana e zona cucina, oltre a due camere da letto con servizi doppi. L'appartamento ha una doppia esposizione, attualmente i pavimenti sono in monocottura e tutti gli infissi sono in pvc con vetrocamera. Ottimo sia per abitazione che ad uso investimento per locazione turistica o per gli studenti universitari, considerato il buon collegamento con l'Università La Sapienza.


Caratteristiche Immobile

Tipologia: Appartamenti
Classe: Fabbricato
Anno costruzione: 1930
Piano: 6
Categoria Catastale: A/03 Abitazioni di tipo economico
Offerta: Vendita
Tipo intermediazione: Tradizionale/Incarico ad agenzia
Superficie coperta: 90 mq
Superficie commerciale: 90 mq
Tipologia disponibilità: Libero
Balcone: Sì
Porta blindata: Sì
Cucina: Semiabitabile
Riscaldamento: Autonomo
Prezzo: € 415.000

Informazioni Generali

Anno di costruzione: 1930
Piano: 6

APE - Prestazione Energetica

classe energetica:  G
prestazione riscaldamento: n.d.
prestazione raffrescamento: n.d.
produzione acqua calda: n.d.
IPE: 167.47 kwh/mq anno

Servizi di Zona

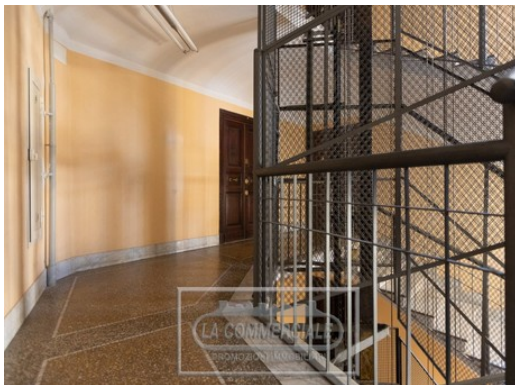
Attività Commerciali: Ottimamente Organizzate
Verde pubblico: Parco
Trasporti pubblici: Ottima Disponibilità
Servizi pubblici: Sufficientemente Presenti

Dotazioni (impianti, risparmio energetico, sicurezza)

Tipo cucina: Semiabitabile
Impianto riscaldamento: Autonomo
Balcone: sì
Porta blindata: sì

Galleria Fotografica

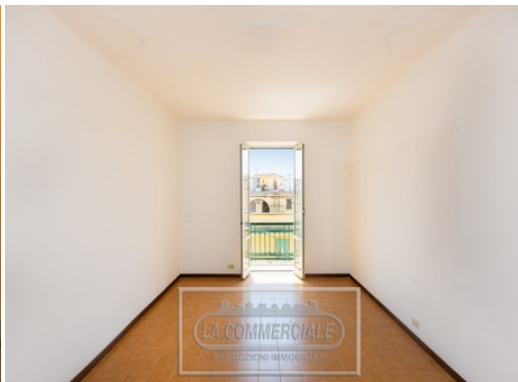
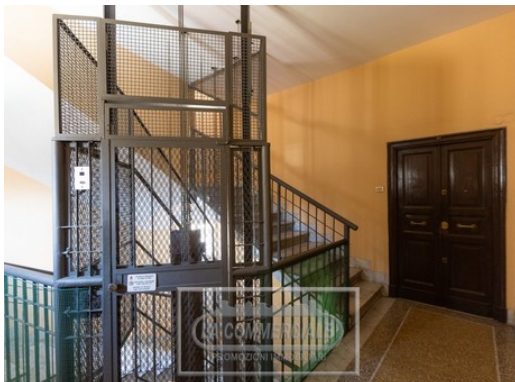




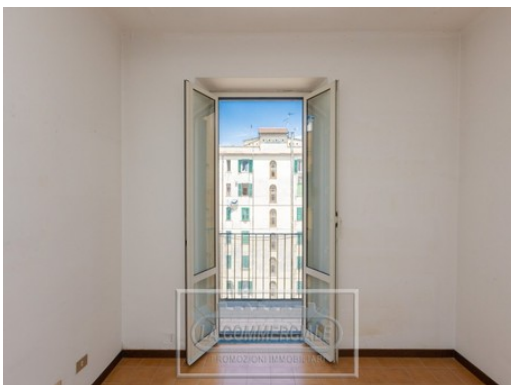


*Il presente progetto è da intendersi a puro scopo illustrativo, con riferimento alla possibile ristrutturazione che ottimizzi la distribuzione interna dell'appartamento.

*Il presente progetto è da intendersi a puro scopo illustrativo, con riferimento alla possibile ristrutturazione che ottimizzi la distribuzione interna dell'appartamento.







*Il presente progetto è da intendersi a puro scopo illustrativo, con riferimento alla possibile ristrutturazione che ottimizzi la distribuzione interna dell'appartamento.