

General Agency Immobiliare Srl Accreditata presso la Borsa Immobiliare di Roma
Titolare: Cinzia Pieia | Viale dell'Aeronautica, 59 - Roma - RM - 00144 - 06-54211131 - eur@generalagency.net

📍 Appartamento a Roma in zona Eur Laurentina

🏠 Appartamenti 158 mq | 📌 Vendita

Eur Laurentina, proponiamo in vendita elegante appartamento di circa 150 mq, completamente ristrutturato, sito al primo piano con ascensore. L'immobile gode di una posizione strategica, è servito da numerose linee di autobus ed è vicinissimo al Maximo Shopping Center. Internamente è composto da: ingresso, ampio salone di rappresentanza con camino e accesso diretto sul balcone, corridoio, cucina abitabile con balcone di servizio, due camere matrimoniali, di cui una con bagno padronale con vasca più doccia e accesso sul balcone, una cameretta con bagno privato con doccia, ripostiglio e zona lavanderia. Completa la proprietà una cantina e due posti auto condominiali assegnati, di cui uno coperto e uno scoperto. Lo stabile è in ottime condizioni di manutenzione, è dotato di servizio portineria, piscina, campo da tennis e area verde attrezzata con giochi per i bambini. Classe Energetica "G", ipe 175,00.

Caratteristiche Immobile

Tipologia: Appartamenti
Classe: Fabbricato
Anno costruzione: 1970
Piano: 1
Piani Fuori Terra: 0
Categoria Catastale: C/02 Magazzini e case di deposito
Offerta: Vendita
Tipo intermediazione: Tradizionale/Incarico ad agenzia
Superficie coperta: 158 mq
Superficie commerciale: 158 mq
Costi condominiali: 208.00
Tipologia disponibilità: Libero
Locali: 4
Antifurto volumetrico: Si
Riscaldamento: Autonomo
Prezzo: € 590.000

APE - Prestazione Energetica

classe energetica: **G** ➡
prestazione riscaldamento: n.d.
prestazione raffrescamento: n.d.
produzione acqua calda: n.d.
IPE: 175.00 kwh/mq anno

Struttura Fabbricato

Piani fuori terra: 0

Dotazioni (impianti, risparmio energetico, sicurezza)

Impianto riscaldamento: Autonomo
Antifurto volumetrico: si

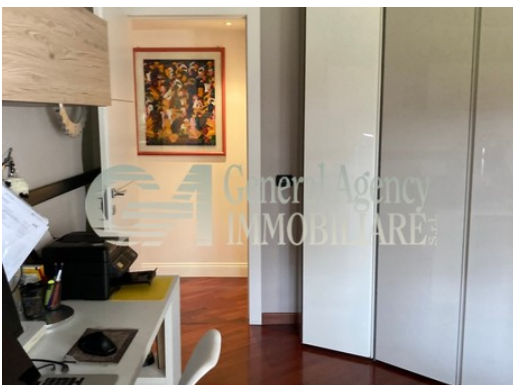
Informazioni Generali

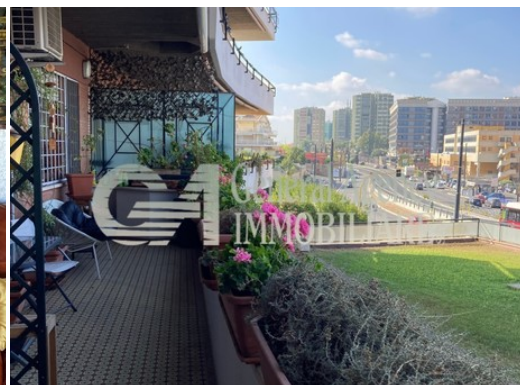
Anno di costruzione: 1970
Piano: 1
Locali: 4

Galleria Fotografica

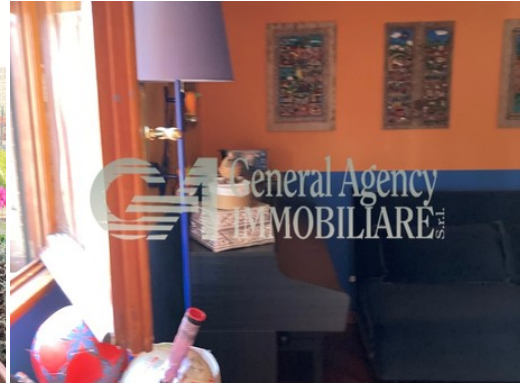
















Mappa

□